

## Digi Remote Manager の変革により IoT ネットワークの成功を支援

Digi Remote Manager により、企業は IoT 投資を最大化し、ダイナミックで  
ミッションクリティカルなネットワークインテリジェンスとデバイスの一括管理で社員の能力を向上

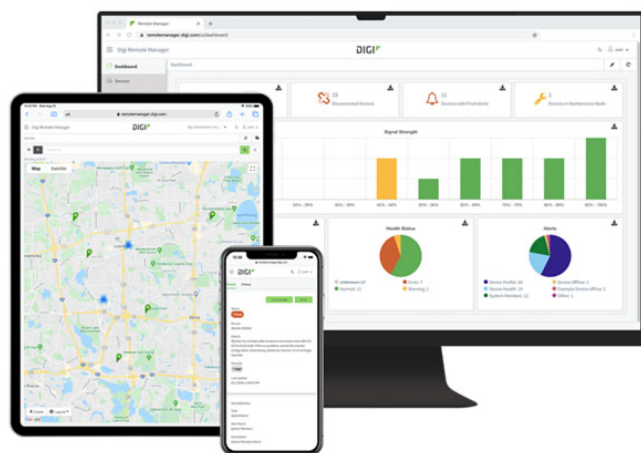
IoT(Internet of Things)コネクティビティ製品・サービスプロバイダである Digi International 社 (本社・米国、NASDAQ : DGII)はこのほど、デバイスおよびネットワーク管理クラウドプラットフォームである「Digi Remote Manager」の最新版を発表しました。

進化した Digi Remote Manager は、その機能を拡張してデバイスの配備とメンテナンスを簡素化し、また、ネットワークのアップタイムとセキュリティを確保し、新しいレベルのネットワークマネジメントを提供することで、ネットワーク部門が柔軟性のないネットワークツールに対応するためにビジネスプロセスを変更する必要がないようにします。

### ●Digi Remote Manager がネットワークの価値を引き出し、より高い回復力を提供

Digi Remote Manager は、世界中のどこからでも、あらゆる環境の IoT デバイスやネットワークを管理できるクラウドベースのプラットフォームです。インダストリアル向け IoT からブランチ接続、インテリジェントなトラフィック管理など、あらゆるアプリケーションをサポートする機能を備えた Digi Remote Manager は、IoT 配備の可能性を全面的に引き出します。分散された IoT デバイスを総合的な IoT ネットワークに変換し、運用上やビジネス上の価値を引き出し、今日の組織が必要とするセキュアで回復力のあるネットワークを提供します。

ノースカロライナ州、サウスカロライナ州、ヴァージニア州全域で電力サービスをサポートするために、各種技術サービスを提供する ElectriCities of North Carolina 社は、数千平方マイルに及ぶ複雑なネットワークを維持するために Digi Remote Manager を使用



Digi Remote Manager

しており、メーター、発電機、テレメトリ機器の配列からデータを収集しています。

「私は、Digi Remote Manager 導入前から在籍していたため、コスト削減と新しい価値提供の両面で、Digi Remote Manager がもたらした違いを直接話すことができます。ネットワークのリモート保守、データ収集、オンデバイスインテリジェンスによるシステム最適化を実現できたおかげで、当社は成長し、最高のサービスを提供するために最大の成果を上げることができました」と、ElectriCities 社のリードシステムコーディネーターであるジョン・コーツ氏は話しています。

### ●高度なコンフィグレーション機能で市場をリードする能力を実現

デバイスのコンフィグレーション、モニタリング、メンテナンスは、あらゆるデバイスマネジメントソフトウェアの中核となるものですが、Digi はプロセスを簡素化し、付加価値を提供する重要な差別化要因を提供しています。

- ・**デバイスのグループ化**により、ユーザーはデバイスグループを作成し、製品タイプではなくグループ識別によるリモートコンフィグレーションが可能であるため、個々のデバイスの手動コンフィグレーションに戻ることなく、同じデバイスタイプをさまざまな方法でプログラムできます。デバイスグループを設定する機能により、ネットワーク管理者は、デバイスの種類に関係なくコンフィグレーションを割り当てられる柔軟性を提供し、より多くの必要な柔軟性を得ることができます。

- ・ Python などの**カスタムスクリプト**を地理的に分散したデバイスにアップロードすることで、ユーザーが必要とするオンデバイスインテリジェンスを簡単に追加できます。

- ・ センサなどの**非 IP エッジデバイスへのリモートアクセス**をルータ経由で行うことで、ユーザーが Digi Remote Manager プラットフォームを介して管理できるデバイス数を増やすことができます。

- ・ **サブアカウント管理**は、親アカウントから管理できるサブアカウントを作成する機能です。サブアカウントにより、親アカウントの所有者は、サブアカウントユーザーがアクセスできるデバイスを制限することができます。

**複雑なタスクの自動化とタスクスケジューリング**は、ユーザーがさまざまな方法で時間を最適化し、運用効率を向上させることができます。

- ・ **タスクの自動化**により、ユーザーはデバイスグループのコンフィグレーションを作成し、それをそのグループ内のすべてのデバイスに自動的にプッシュすることで、コンフィグレーションの事前検証を可能にし、導入維持コストを削減します。

- ・ **タスクスケジューリング**は、後で実行する機能を事前にプログラムする機能を提供し、ネットワークエンジニアや管理者の負担を軽減しつつ、高機能ネットワークを確保します。

### ●Digi Remote Manager が重要な API 統合への扉を開く

**API Explorer** によって、ユーザーはプラットフォーム上のライブ環境で何百もの API を参照・テ

ストでき、ネットワーク全体でライブ動作する前にコードが機能するかを検証できます。

Digi Remote Manager API を使用すると、クラウドベースとオンプレミスの両方のサードパーティ製アプリケーションを統合して実行したり、データルールやバッチを実行したり、データのインポートとエクスポートを行ったり、レポートを実行したりと、デバイスの展開についてより深い洞察を提供できます。

#### ●175のセキュリティコントロールにより重要なコンプライアンスを提供

ソフトウェア定義セキュリティは、データとデバイスを保護し、ISO27002 の ISMS、NERC の重要インフラストラクチャ保護 (CIP) ガイダンス、クラウドセキュリティアライアンス (CSA) Cloud Controls Matrix、関連する HIPAA と NIST 標準へのコンプライアンスを維持するための 175 以上のコントロールを提供します。

堅牢なレポートオプションとカスタムアラートにより、ユーザーはニーズに合わせて簡単に取得できるレポートの完全なライブラリを利用できます。アラートはカスタマイズ可能で、特定のパフォーマンスレベルが維持され、ネットワークが適切に機能していることを確認できます。

#### ●クラス最高のカスタマーエクスペリエンス

アップグレードされた UI/UX は、よりスマートでカスタマイズ可能なウィジェットベースのダッシュボードを介して、よりシンプルで直感的な管理を提供します。この「必要なものを構築する」モデルにより、ユーザーは必要なビューを作成し、動的ネットワークの管理に必要なデータに簡単にアクセスできます。また、新しいダークモードオプションにより、現場のタブレットや携帯電話から操作するフィールドエンジニアは、照明や条件に関係なく、物理的な画面でこれらのダッシュボードを簡単に見ることができます。

#### ●強力なアナリティクスエンジンによるネットワークインサイトの提供

通知センターは、ファームウェアアップデートの通知、アカウント更新情報、セキュリティ脅威の即時アラートなど、ユーザーに直接通信を提供する新しい機能です。

プレビルドレポートは、インテリジェントネットワークを効率的に管理するために必要な需要の高いデータを提供すると同時に、デバイスの稼働時間を最大化するためのデータを提供することで、時間を節約するのに役立ちます。

リアルタイム診断は、メンテナンスとトラブルシューティングを容易にします。

「デバイスネットワーク全体の最大化に焦点を当てない限り、IoT イニシアチブの完全な価値を実現することはできません。Digi Remote Manager は、企業がプロジェクトを考え展開する方法を一

変させます。業界をリードするセキュリティソフトウェアから、アップタイムの最大化、運用の簡素化まで、私たちは、複雑なソリューションを必要とせず運用がコンプライアンスの範囲内に収まっている安心感をビジネスに与える、セキュアで価値のあるネットワーク構築を支援します」と、Digi International のプロダクトマネジメント担当副社長であるブライアン・カーケンドールは話しています。

Digi Remote Manager は複数の製品で構成されており、ユーザーニーズに最適なサービスを選択することができます。

Digi Remote Manager の詳細は、 <https://www.digi.com/digi-remote-manager> をご覧ください。

#### ■Digi International について

Digi Internationalは、ビジネスおよびミッションクリティカルなIoTコネクティビティ製品およびサービスの世界的なリーディングプロバイダです。私たちは、カスタマが次世代のコネクテッド製品を開発し、高度なセキュリティ、堅牢な信頼性、万全な性能を備えた厳しい環境で、ミッションクリティカルなインフラストラクチャを配置、管理できるよう支援します。1985年に設立された当社は、カスタマが1億以上のデバイスへの接続をお手伝いし、成長を続けてきました。Digi Internationalの詳細は、[www.digi.com](http://www.digi.com)

本リリースについての問い合わせ先：  
ディジ インターナショナル株式会社  
江川 将峰  
Tel:03-5428-0261、Fax:03-5428-0262  
E-mail : shoho\_egawa@digi-intl.co.jp